
Informe per a la protecció dels béns patrimonials entorn a la Torreta dels Moros, en Vinaròs

Autor: Ccs. Llegat Històric
Aprovació: Ple, 29 d'abril 2022

I

La Direcció General de Cultura i Patrimoni de la Generalitat Valenciana amb data 10 de març d'enguany va cursar escrit al Consell Valencià de Cultura sol·licitant-li informe sobre l'indret anomenat *Torreta dels moros* per tal d'obrir nou expedient i complementar la seua declaració com a Bé d'Interès Cultural mitjançant la delimitació d'un entorn de protecció i de l'establiment de normativa protectora i alhora sotmetre l'expedient incoat a tràmit d'informació pública.

Hi adjunta una Resolució publicada al Diari Oficial a 24 de gener de 2022 que conté un Annex amb la necessària documentació tècnica.

II

La Resolució estableix que cal delimitar un entorn comú d'un conjunt de béns patrimonials entorn de la Torreta dels Moros, Bé d'Interès Cultural amb la categoria de Monument, i que són els següents:

-El poblat ibèric del Puig de la Misericòrdia, Bé d'Interès Cultural per la seua adscripció a l'arquitectura històrica militar.

-L'ermita de Sant Sebastià, Bé de Rellevància Local per ser un edifici d'arquitectura religiosa anterior a 1940.

-El jaciment romà de La Closa, del segle I, a incloure com a Bé de Rellevància Local en el Catàleg Municipal de proteccions

-El Corral de la Closa d'Alejo, jaciment medieval, a incloure com a Àrea de Vigilància arqueològica en el Catàleg Municipal de proteccions

D'acord amb la legislació patrimonial valenciana, cal establir un perímetre de protecció dels béns així com unes normes urbanístiques protectores, la qual cosa estava pendent des que es va produir la protecció patrimonial de la Torreta dels Moros. Ara es proposa un recinte que inclou tots cinc béns que per la seua proximitat física, encara que no històrica, pot ser adient pel seu mateix efecte protector.

IV

El conjunt de béns és clarament apreciable des del cim del turó on es troba l'ermita de Sant Sebastià així com el poblat íber del Puig de la Misericòrdia. Costera avall es veu la Torre dels Moros, una estructura defensiva, i també La Closa i el Corral de la Closa d'Alejo. La posició hi permet una amplíssima captació del paisatge tant del camp conreat com dels teixits urbans més enllà i, finalment, de la mar, convertint-se així en un mirador privilegiat i freqüentat per la població, la qual cosa empena la necessària protecció dels béns patrimonials descrits.

De la banda sud del turó es troben edificacions residencials unifamiliars en el llindar del poblat íber i que podrien ser un element pertorbador en cas de no establir-ne limitacions urbanístiques.

V

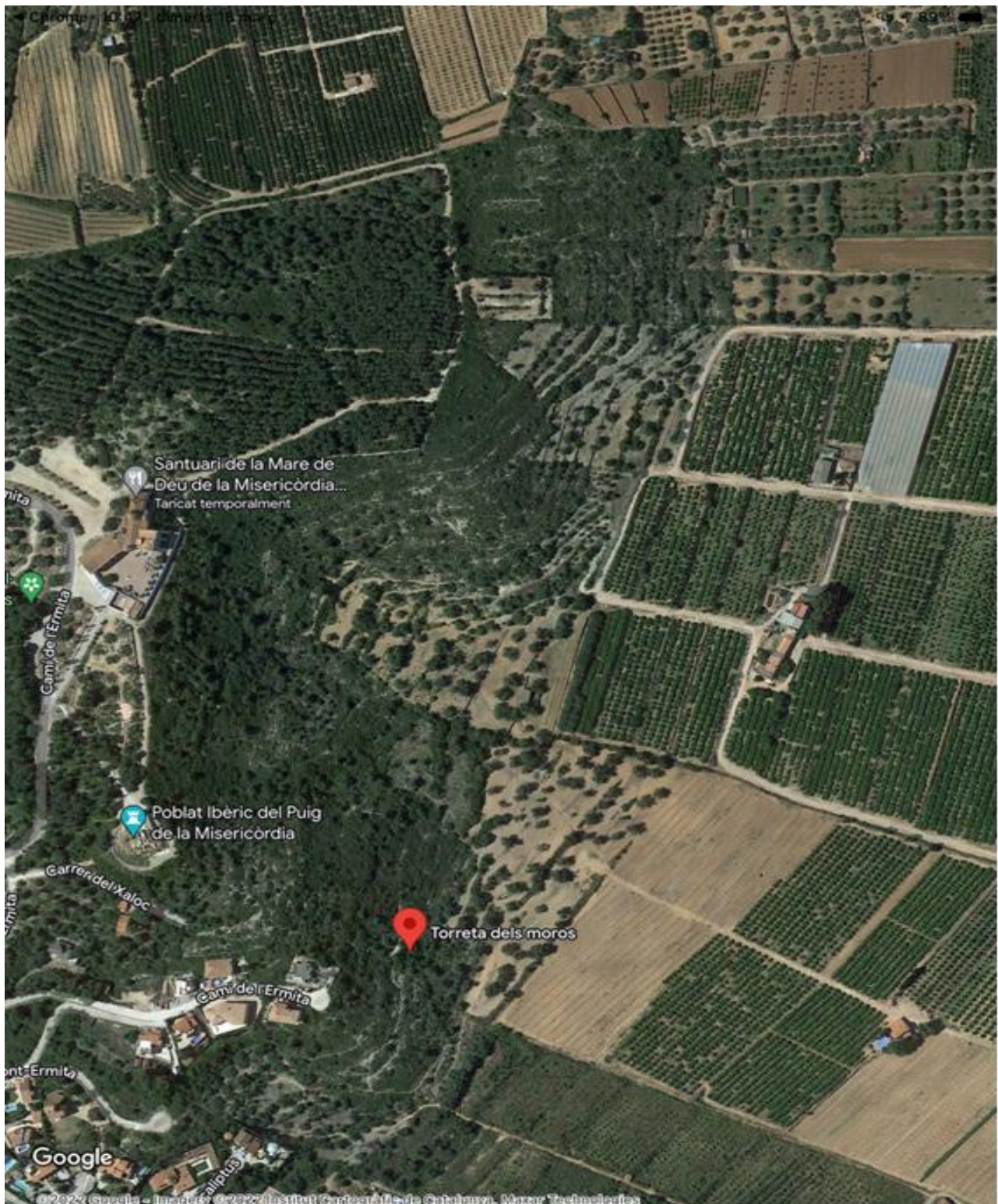
Personats en l'àmbit descrit i vistes in situ les restes arqueològiques i fàbriques arquitectòniques existents així com els materials vegetals, de màxima rellevància paisatgística, tot siga dit, cal concloure que la protecció establerta és necessària i adient perquè abasta el conjunt dels béns i un perímetre considerable al seu voltant i que, junt amb la normativa urbanística proposada, pot garantir la seua continuïtat paisatgística i material, en excloure modificacions substancials dels usos del sol i de les edificacions que s'hi troben i que en qualsevol cas s'hauran d'ajustar a les regles estrictes que impedeixen afeccions lesives als béns protegits.

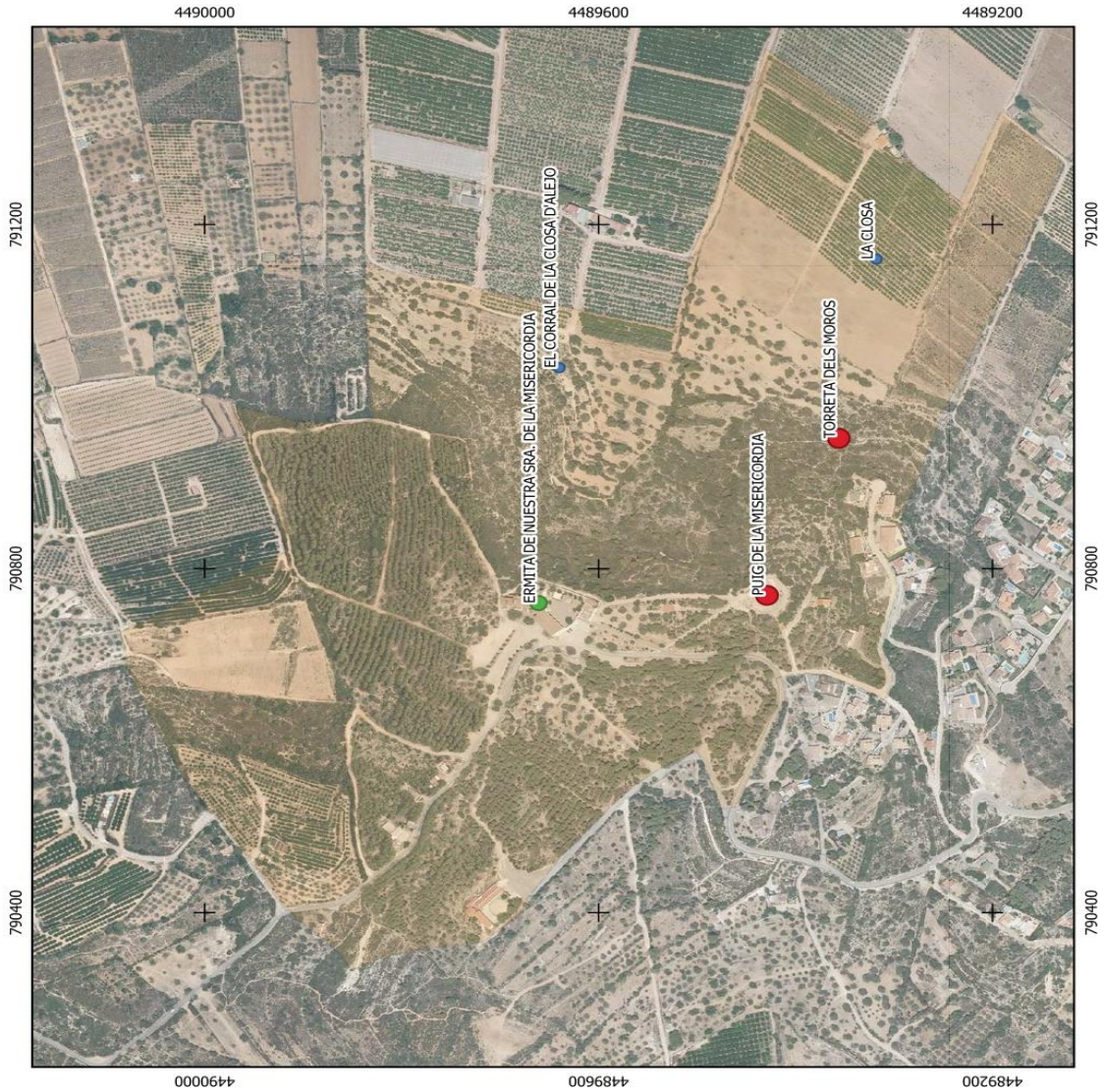
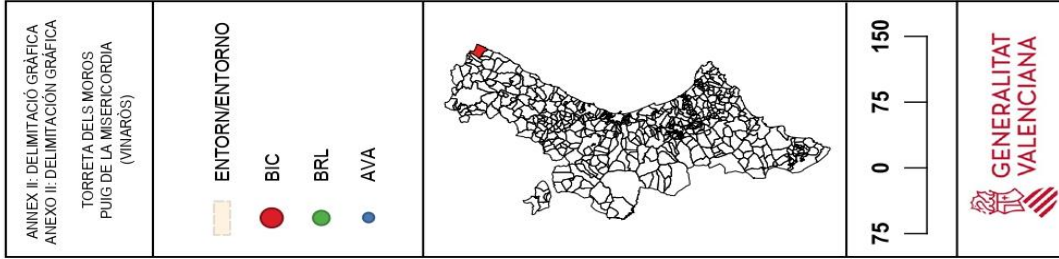
Cal dir, però, en relació a l'estat de conservació de la Torre dels Moros, segons la descripció del bé que apareix en l'Inventari General del Patrimoni Cultural Valencià: "En la actualidad queda en pie una esquina de la torre" (C.Pérez-Olagüe). Fora llavors d'interès mamprendre les tasques de consolidació i restauració per tal d'aturar el seu deteriorament progressiu.

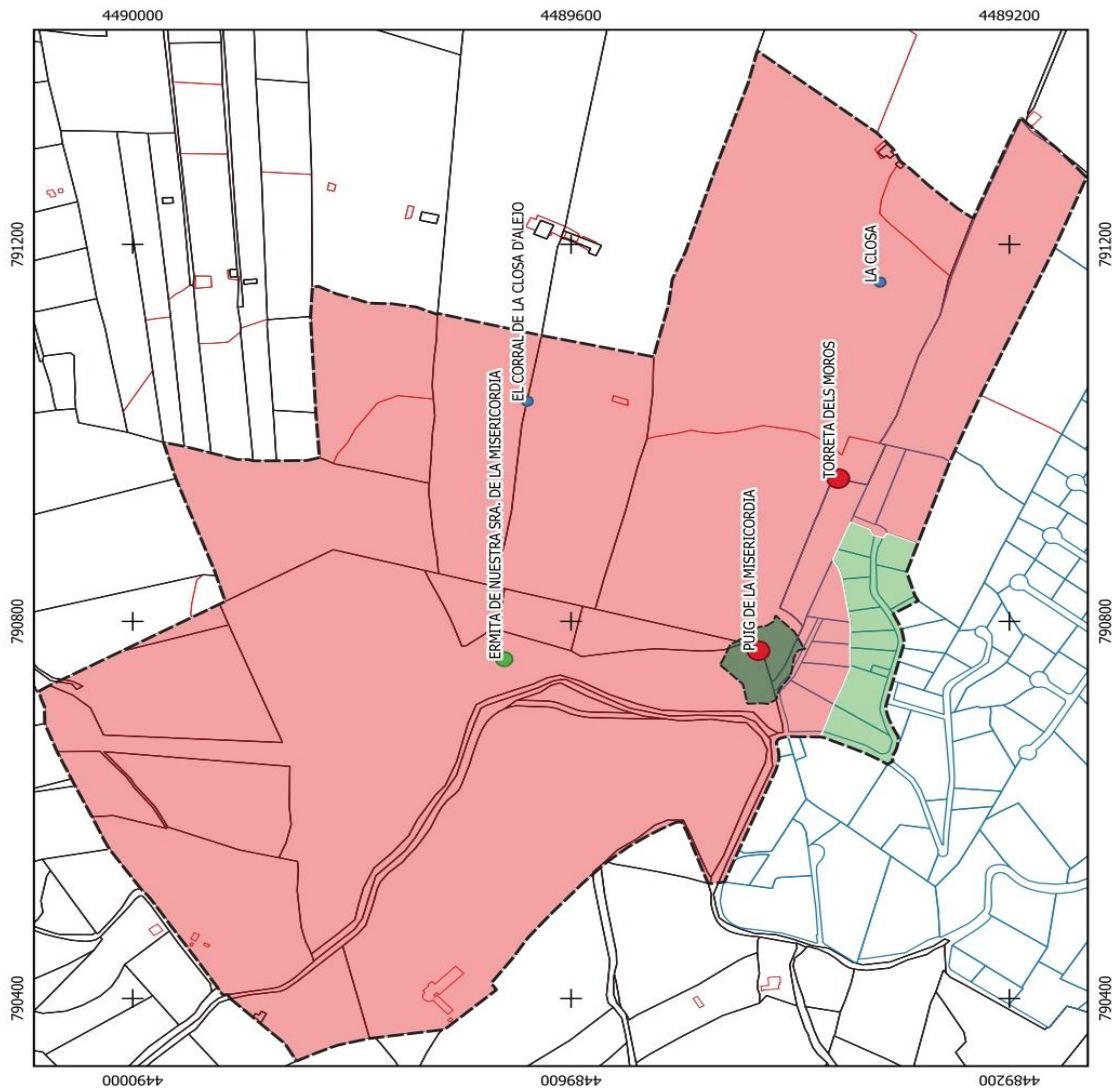
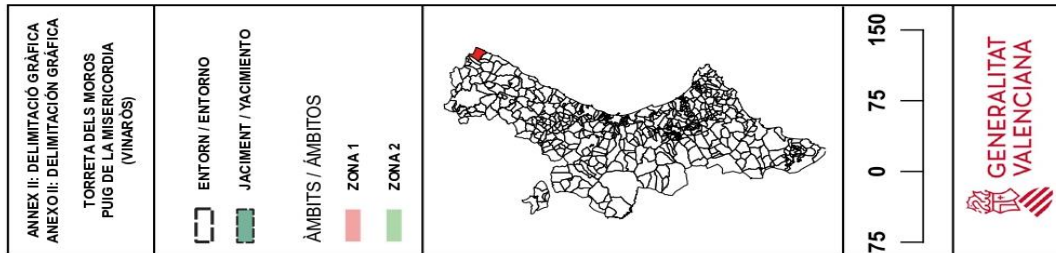
VI

En conclusió, la delimitació del perímetre de protecció i les normes urbanístiques del conjunt dit Torre dels Moros, format pels cinc béns patrimonials descrits, són adequades per als fins que es proposa i disposa la llei de Patrimoni Cultural Valencià i per tant cal informar favorablement el contingut de la Resolució de la Direcció General de Cultura i Patrimoni.

Annex fotogràfic







ANNEX III / ANEXO III
Documentación gráfica / Documentació gràfica

